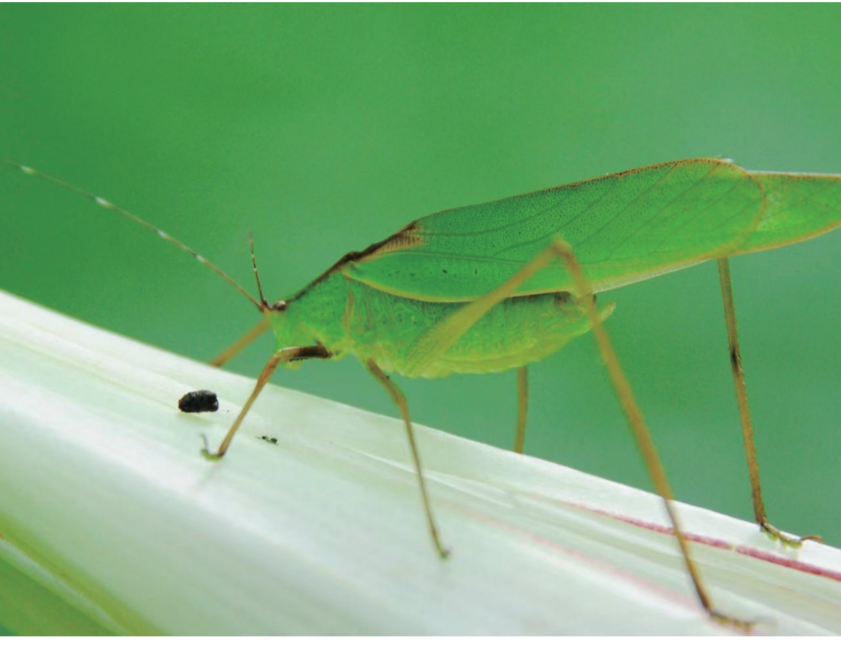


珍稀大百合绽放黄石寨

近日，张家界国家森林公园黄石寨至龙凤庵一带，国家二级保护野生植物荞麦叶大百合迎来盛花期。植株花茎挺拔修长，朵朵白褐相间的花朵错落簇拥，在幽深林海间风姿雅致。

优良的生态环境为珍稀物种提供了绝佳栖息地，繁花与绿意相映，尽显张家界原生态的自然生机。

通讯员 易鹏飞 摄



峡谷纵深道遥谷

野生秘境白虎堂

日前，武陵源白虎堂山野秘境人气攀升，不少游客慕名前来探寻原生态风光。

此地地势开阔，森林覆盖率达95%，自然生态原貌保存完好。景区游玩体验多元，可登高探秘、沿溪漫步，也适合亲子出游，沉浸式体味乡土风貌。完备的设施配套，让游客远离城市喧嚣，静心领略山野自然之美。

通讯员 邓道理 摄



游人青睐白虎堂



美景如画白虎堂



游人参与原生态音乐会