

这个秋天， 赴一场峰林与云海相拥的浪漫

全媒体记者/唐晴 通讯员 党典



云峰渡 鄂湘摄



秋天到了，雨过天晴，和二三好友相约来到张家界国家森林公园，领略那云海和亿万年变幻下的峰林地貌相拥的绝美画卷。

云，是天空的装饰，是大自然的鬼斧神工，是人类诗意的想象空间。白露时节，在不

同的天气条件下，张家界国家森林公园的云有不同的表现形式，它们共同构成了景区多姿多彩的秋日美景。

晴空万里时，天空中的云朵好似洁白的棉花糖，在蓝天和绿树的衬托下显得尤为治愈。趁天空不注意，拿一朵棉花糖给你，许你今日好心情。

用国画大师吴冠中的文章来说，在未被世界认识之前，张家界国家森林公园是“养在深闺人未识”。如今，这里的知名度越来越高，海内外游客纷至沓来。在大氧吧广场抬头望去，对面的那座山，很像一个穿着盛装出来迎接贵客的阿妹，背着背篓，梳着发髻。这个景点因此得名“闺门迎宾”。站在“闺门迎宾”处，仰望蓝天，仿佛动漫世界照进现实，每一帧都是宫崎骏漫画里的场景，让人暂时忘却烦恼，只沉浸在大自然之中。

景区内景点众多，每一处都有着独特的魅力。

天下第一桥，是世界上海拔最高的天然石桥，绝对高度350米，两座大山被一条长廊连在一起，形成天然桥洞，故名“天下第一桥”。桥下时常吞云吐雾、云雾翻滚、深不可测，气势壮观雄奇。桥上苍松挺拔，桥边古藤垂挂，是张家界风景一绝。

在这个秋天，如果想看壮观无比的云海，迷魂台是袁家界景区最好的天然观景台之一。立于高山之巅俯瞰，上百座石峰在峡谷中静静伫立，直插蓝天，如楼如阁，如台如榭，如桌如椅，如人如兽，百态千姿，气象万千。那漫无边际的云海，层叠翻涌，云浪翻飞，犹如人间天堂，又令人如临大海之滨。

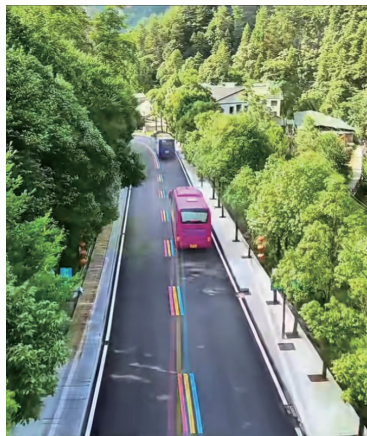
回首向峻峭的山峰，迷漫的云雾，向这神秘空灵的人间仙境道再见时，心不由地一颤。这个秋天，快来张家界国家森林公园邂逅浪漫吧。



孙宏伟 摄



仙境张家界 胜地武陵源



通往绝版风景上的 彩虹路

全媒体记者 唐晴

一条宽敞平坦的柏油路蜿蜒盘旋在秀美峰林间，彩绘写意字符的路面、七彩防护栏、观景台、休息驿站等设施齐全，一路皆风景。如果你驱车去张家界国家森林公园门票站，一条彩虹路会让你心情飞起来，这里正是武陵源区的峪园公路。

这条众多游客和市民口中漂亮的彩虹路，是进入张家界核心景区的重要交通，车流量大，特别是近年来旅游不断发展，沿线交通量的日益加大，曾经的道路面层出现高低不平、路面裂缝的问题，影响武陵源乃至张家界旅游的整体形象。

为了让这条公路与世界自然遗产的绝版风景更配，今年6月9日，武陵源区对峪园公路进行提质改造，项目于7月4日竣工，全线长2.796公里。从峪园隧道出口至张家界国家森林公园门票站，公路部分路段采用朱红色和草绿色沥青路面，公路中间分道标线由红黄蓝三种颜色构成，路面上写着大号的“张家界欢迎您 I ♥ WLY”，绘制有卡通猴和娃娃鱼图案等文创标志，道路两旁的安全护栏还被装扮成彩色，供游客欣赏、拍照打卡，黄色的雏菊、格桑花从护栏间伸出头来，仿佛对贵宾翘首以盼。

颜值高、路况优、设施齐的彩虹路，极大地便利了周围居民出行，有效促进了沿线经济发展，让游客及本地市民感受到“车在路中行，人在画中游”的独特体验。这条彩虹路干净整洁、漂亮，自驾来这条路上，沿途一路观赏到美丽神奇的自然风光，还能登观景台，解锁新视野，惬意又享受。来自北京的游客张佩表示。

阡陌交通，绘出“诗与远方”；行在路上，沿途皆是风景。这条曾被称为张家界的“旅游快车道”的峪园公路全新改造之后，再上征程，将进一步提高武陵源的旅游通达性和便捷性，游客体验度大大增强，成为武陵源又一个网红休闲打卡好去处。同时为张家界旅游发展和区域经济建设提供了有力的保障，也对纵深推进全域旅游发展，提升张家界旅游城市形象有着十分积极的作用。