



来璞逸居， 住进童话里的森林小屋

通讯员 李匠

人生于自然，住惯了钢筋水泥的高楼大厦，就想体验一下四面环山的院子，哪怕只是一间民宿也行。周边是郁郁葱葱的树木，置身于虫鸣鸟叫之间，按下生活的暂停键，暂避俗世的杂声，感受大自然的美意，体验乡野间的慵懒好眠。

张家界璞逸居民宿坐落于武陵源区中湖乡杨家界景区旁，距张家界国家森林公园杨家界门票站仅一步之遥，地理位置得天独厚。客房由原生森林包裹，萤火虫般星点于山林，与山间花木的相遇像是一场久别的重逢。一丛草、一络藤、一棵松、一座崖，都在静穆之中清清浅浅地摇曳着返璞归真的慢日子。

璞逸居有着独特的管家机制，管家们会根据每一组家庭的不同情况去制定最适合他们的旅游线路，会为每一组真心体验不同文化的逸中人耐心介绍，亲自引导，全程陪伴的安全感让人不会有独在异乡的孤独感。

璞逸居共有着10栋单独的观景楼，最多容纳48人。独栋景观楼风格各异，山野田园居

风格由独立设计大师倾心打造，是独一无二的特色圆楼；小众的山景新中式风格，推开窗即是景，全原木装修；异域的森林北欧两居室，让人如同住在北欧，内饰简约优雅，全景玻璃可将窗外美景一览无余。

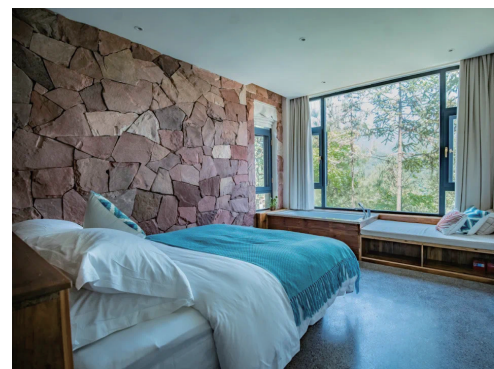
所有房型都配有设备完善的家庭设施，包括厨房、客厅、卧室、阳台和玄关。摆脱传统式的公寓型住房，让旅行也能充满家的味道。每一栋房屋都是独立存在，不用担心会有外人的无端闯入，也不会有半夜的吵闹，透过房屋的落地玻璃，看见的是没有污染的世界。

璞逸居内还建造了众多的娱乐设施，让人在旅游中也能感受到家的温馨，即使不出门也能感受当地的风土人情和悠闲的生活节奏。

璞逸居从深山里引出一股活的泉水，在山顶修建了一座露天山顶泳池，天然的山泉水中含有丰富的矿物质，源源不断的活泉水让人对水质更加放心。每天傍晚在泳池旁的小屋里都会举行烧烤派对，当小屋

的暖灯亮起，烧烤架上飘来阵阵肉香，一天的奔走劳累在这一刻都会得到释放。重质不重量的经营方式，在无形中避免了很多的矛盾，即使是刚见面的陌生人们，在面对大山，吹着晚风的时候都会放下心中的戒备，友好交谈。

而在民宿的门口有着一片天然池塘，挑一个清爽的日子，带着鱼竿，提着小板凳，坐在平静的池水旁，前面是著名的杨家界，随手一拍便是一副美画。记住了这清静安逸的时光，即使今后有无数个忙碌不知所措的日子，也足以慰风尘。



地摊百味之冠：花甲粉丝

全媒体记者 罗俊杰



深夜街头，地摊档口，总有着那么一股子烟火气息，向饿着肚子打牙祭的人们，敞开温暖的怀抱。烧烤、炸串、热卤，这些五花八门的夜市小吃，曾陪伴着记者度过一个又一个罪恶的夜晚，而在这些夜晚当中，在北正街的线上花甲粉店里，吃上一碗有着百味之冠的花甲粉丝，便是记者心中的最爱。

辨别一碗花甲粉好坏最基础的办法，便是喝它的汤。一

碗好的花甲粉汤底，不需要过多的修饰，只需将姜、蒜爆香，再倒入用猪骨熬制一夜所成的高汤，按照个人口味放置盐、醋等调味料，花甲粉丝的灵魂汤底便算是做好了。放入白菜、金针菇打底，将早已泡好的花甲和粉丝随意地撒上，再加点辣酱提味，最后倒入满满的汤汁，一碗香喷喷的花甲粉便出锅了。

掀开锡纸，浓郁热辣的香味扑鼻而来，顿时将人们的味

蕾彻底刺激开来。迫不及待地嗦上一口粉，裹挟着咸香火辣汤汁的粉丝，让人直呼过瘾，虽早已知道会被这股刚出锅的热气所烫伤，但这诱人的香味，就像是勾人的妖精，让人无法冷静，只想着大快朵颐。再夹起肥美的花甲肉放入口中，鲜掉眉毛的花甲肉，伴随着调料的辛辣，在口腔中肆意冲撞，让人在不知不觉中，满头大汗地吃到见了碗底，却还意犹未尽。