

铁塔上的护鹤人

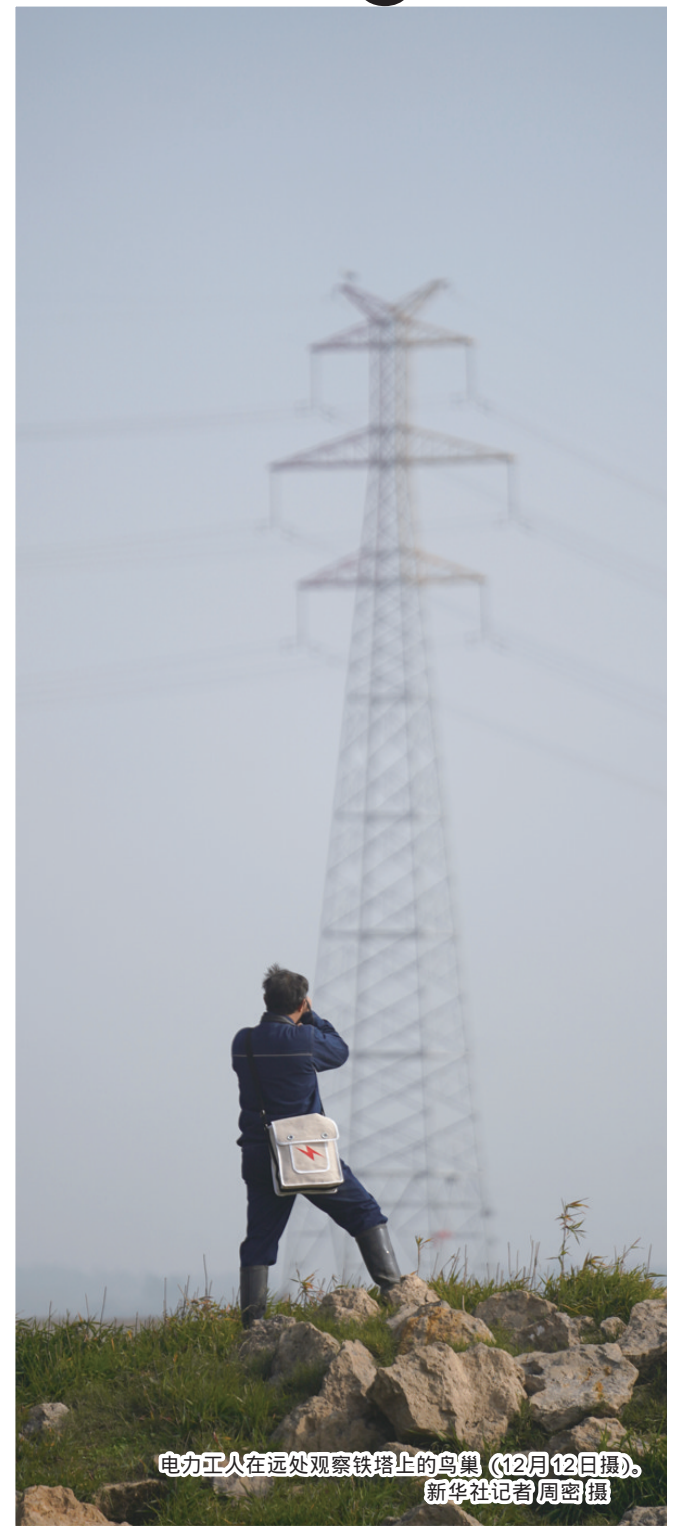
江西鄱阳湖是国家一级保护动物东方白鹤的重要越冬栖息地，湖区的输电铁塔成为东方白鹤喜爱的筑巢地。

今年2月，国网江西电力南昌供电公司输电管理中心的工作人员，在南昌市进贤县青岚湖水域中央的一座铁塔上发现一对东方白鹤和一窝蛋。电力工人们远远地观察着东方白鹤一家，看着小白鹤一点点长大，直到它们飞离鄱阳湖。

随着天气转冷，大批候鸟飞抵鄱阳湖。因为东方白鹤习惯飞回旧巢，电力部门为了保障输电设施安全给这座铁塔安装了防鸟粪设备，还专门安排工人上塔对鸟巢进行加固，既保供电又保候鸟。



电力工人爬上铁塔加固鸟巢（12月12日摄）。 新华社发（邱良胜 摄）



电力工人在远处观察铁塔上的鸟巢（12月12日摄）。 新华社记者周密 摄



电力工人爬上铁塔加固鸟巢（12月12日摄）。 新华社记者 周密 摄



电力工人爬上铁塔加固鸟巢（12月12日摄，无人机照片）。 新华社记者 周密 摄



东方白鹤在铁塔旁盘旋（12月12日摄）。 新华社记者 周密 摄

江 淮 蒸 酿 酒 冬 日 飘 香



入冬以来，位于洪泽湖西畔的江苏省宿迁市泗洪县双沟镇进入酿酒繁忙期，酿酒工人按照制曲、下料、蒸煮、摊晾、封窖等传统古法工艺酿酒，酒厂一派热火朝天的繁忙景象。

双沟镇是传统名酒双沟酒的产地，每年酿酒季节，这里大街小巷酒香弥漫。今年11月，双沟老窖池群及酿酒作坊入选第四批国家工业遗产拟认定名单。图为12月13日，在泗洪县双沟镇一家酒企，工人在老窖池忙碌。

新华社发（许昌亮 摄）