

## 信用卡为何降额



**理财观察**

近期，多家银行发出警示：如果个人信用卡资金有被用于买房、炒股，将被降额、冻结、锁卡等。与此同时，一些网友也在社交平台上晒出了自己被降额、锁卡等图片。信用卡被降额？别急！记者带您一探究竟。

近期，部分信用卡用户出现被降额、锁卡等情况。对此，一些人表达了心中的焦虑：一是不明白银行为何此时收紧信用卡政策；二是担心类似情况会不会哪天降临到自己头上。究竟应该如何解读，记者采访了行业人士。

降额意在防控风险

对信用卡降额，是银行主动开展风险防控的考虑。国家金融与发展实验室副主任曾刚表示，受新冠肺炎疫情影响，信用卡不良压力有所增加。此外，随着银行征信数据范围扩大，银行对客户的真实借款与信用状况也能做出更全面评估。在这种情况下，适当的主动降额是银行实施风险防控的一种手段。

不仅如此，分析多家银行发布的公告可以发现，主动降额还是为了避免信用卡资金流到其他领域。如8月11日，光大银行信用卡中心发布公告，对信用卡资金用途作出明确，即个人信用卡仅限持卡人本人日常消费使用，信用卡资金不能用于生产经营、固定资产投资、股权投资、套现等非消费领域，包括购房、投资、理财、股票、其他权益性投资及禁止性领域等。中信银行信用卡中心与平安银行信用卡中心近期也分别发出公告，提示个人信用卡透支应当用于消费领域，持卡人不得以任何套现、欺诈、恶意刷单等违法或虚假消费套取银行信贷资金、积分、权益、奖品或增值服务。

个人信用卡是用于满足个人日常消费使用。银行控制信用卡透支额度的一个重要方式是控制资金用途。个人信用卡用于买房、炒股，或者用于生产经营，已经不属于日常消费，资金用途的改变直接加大了相关风险，因而，银行需要对违规使用个人信用卡客户实施控制。中国邮政储蓄银行研究员娄飞鹏表示。

事实上，推动银行加强信用卡风险防控的因素除了自觉，还源于今年以来监管部门对银行信用卡业务的持续高压。据不完全统计，今年下半年以来，银保监会及派出机构共公布处罚信息公开表16个，涉及银行机构6家。

5月份，银保监会下发的《关于开展银行业保险业市场乱象整治“回头看”工作的通知》也提出，在信用卡业务方面，乱象整治“回头看”工作要点包括：未按监管要求对受疫情影响暂时失去收入来源人群的住房按揭、信用卡等个人信贷作合理调整；信用卡业务虚增客户偿债能力或违反刚性扣减规定，突破总授信额度上限管控；预借现金业务额度设置过高，不符合审慎管理要求，资金用途管控不力，违规流向非消费领域；分期业务收费不透明、质价不符，侵犯消费者合法权益等。

规范不当用卡行为

对于信用卡持卡人来说，引发关注的是，银行这样主动控制信用卡风险的举措，是否会影响到自己？事实上，业内人士均对此表示，银行机构对持卡人消费行为的规范，只是针对有不当用卡行为的持卡人，并非针对所有持卡人。

其实，6月29日，银保监会消费者权益保护局就发出

关于合理使用信用卡的消费提示。其中指出，近年来，信用卡业务发展较快，已成为银行零售业务的重要组成部分，在促进居民消费、方便居民生活方面发挥了积极作用，但使用信用卡过程中的问题也日益突显。根据信用卡业务的一些投诉热点和消费误区，银保监会发布2020年第四号风险提示提醒消费者：应正确认识信用卡功能，合理使用信用卡，树立科学消费观念，理性消费、适度透支。

不过，如果持卡人在正常使用情况下被降额，该怎么办呢？娄飞鹏表示，遇到这种情况，可以通过正常渠道向发卡行了解具体情况，维护自身合法权益。而如果是本人违规使用信用卡导致降额，要及时停止违规行为，造成不良影响的要及时配合银行解决问题。信用卡违规使用，轻则导致个人信用卡降额、止付、冻结、锁卡，影响个人征信记录，重则可能会导致违法犯罪，需要承担法律责任，恶意透支行为有可能需要承担刑事责任。

曾刚表示，从个人角度来讲，个人使用信用卡应该有合理规划。并不是钱借得越多越好，银行授信额度越大越好。因为，金融是把双刃剑，用得好可以便利消费，促进当期消费，提高生活质量；如果过度消费，则可能对个人长远发展造成影响，超出还款能力，会带来不良后果。曾刚说。

使用信用卡要牢记4不原则。杭州银行银行卡中心人员表示，一是不恶意透支，二是不参与套现，三是不违规使用，四是不过度消费。只有做到合理规划，量入为出，理性消费，才能让生活更美好。反之，如果因违规行为导致逾期还款，会计入个人征信报告，很有可能对以后贷款、出国、购车、购房等造成不良影响。

大数据识别违规用卡

有些人认为，持卡人到底把钱用到哪里去了，银行也不知道，只要按时把钱还上就好。这样的观点究竟正不正

确呢？

对此，曾刚表示，信用卡资金流向是可以监控的。这是由于信用卡消费多半有交易场景，基于场景就可以控制相关风险。

客户日常用卡行为是银行重点关注的。娄飞鹏表示，具体来看，银行可以结合大数据建立模型，针对用卡出现异常的，强化关注。如对于将个人信用卡用于经营或者投资的，要及时采取措施。对于出现逾期或者不良信用卡客户，要强化催收管理，稳定银行资产质量。

事实上，有银行工作人员表示，受新冠肺炎疫情影响，今年各行各业纷纷探索线上和大数据等应用场景。银行由于研发起步早、技术积累厚，在大数据应用等方面进步更大。大数据技术的有效利用，可以帮助发卡机构更加清晰地了解持卡人的消费习惯、资金流水等，从而为信用卡风险防控提供保证和支持。对于违规风险较大行为，系统也可以自动警示。

中国农业银行信用卡中心副总裁卢河英表示，他们通过整合系统入口、加快数据引入及应用、扩大模型覆盖面、建立目标库等手段，建立起完善的信用卡风控数字化体系。同时，利用智能反欺诈、智能风控等平台，对可疑交易开展实时监测，应用人脸识别等金融科技建立远程交易安全认证机制，及时对预警交易实施核查，及时收集传递客户主动反馈的欺诈类风险事件信息。

建设银行信用卡中心也表示，他们目前已建立了以信用卡生命周期原理为基础，覆盖全流程业务节点的事前预防、事中控制、事后处置反欺诈3道防线。同时，通过建立以模型计算、大数据应用、智能系统决策为支撑的风控体系，围绕全流程风险管理自主研发并部署实施了多个风险工具模型，并基于客户和场景细分持续优化风控策略和系统功能。

来源：经济日报

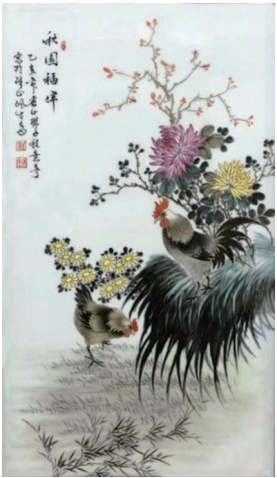


## 菊下觅食好个秋

胡萍

凉风至，白露生，寒蝉鸣，转眼到了立秋时节。秋爽的一天，藏友老林打来电话，说他最近收购到一件民国名家的瓷板画，邀请我去他家观赏，我欣然应允。

老林的这件瓷板画高61厘米，宽39厘米，作者为中国陶瓷美术大师程意亭。瓷板画从上到下，分别描绘着红梅、菊花和活灵活现的两只家鸡。只见点点红梅下，两丛菊花正姿意盛开。小雏菊花朵紧密，朵朵金黄的花儿像张开的笑脸，极其妩媚；大菊花花瓣重重叠叠，铁画银勾，在墨绿色叶子的衬托下，紫色的高贵典雅，黄色的明亮璀璨，仿佛一股淡雅的清香正从花朵间流溢而出。菊花下，微微泛黄的青草仍很茂盛，两只体态丰腴的鸡，一只站立在高高的青草上休憩，另一只在低处的草地觅食，空气中洋溢着宁静祥和的气息，令人不禁联想到“狗吠深巷中，鸡鸣桑树颠”的田园风情。画面的左上方有题款“秋园福伴”，旁边落款为“乙亥年蕙山樵子程意亭写于珠山佩古斋”，题款与落款均为竖写的行书，字体绵柔秀美，笔法稳健舒缓。落款下钤有“程意亭”两方印章。农历乙亥年为1935年，这件瓷板画布局层次分明，色彩浓淡有致，构图静中有动，动中有静，正是程意亭创作成熟时期的作品。



程意亭(1895—1948)，原名程体甫，别名甫，艺名蕙山樵子、泊山山民，斋名佩古，江西省乐平县人，珠山八友之一。程意亭少年时代便对纸画产生兴趣，立志从艺。1911年，16岁的程意亭考入江西省立甲种工业窑业学校（原江西窑业学堂）图画科，师从名家张晓耕及潘陶宇学习山水花鸟。1914年毕业后，程意亭在九江普芳居瓷店从事瓷上绘画，9年后举家从九江迁往景德镇，于筷子弄开办瓷店。1931年，程意亭因拒绝为某官家绘制瓷板画而得罪了主顾，被迫离开景德镇，奔赴上海。到上海后，慕名拜派名画家程璋（程瑶生）为师，成为程璋的入室弟子。程意亭聪慧谦虚，刻苦努力，用了三年时间学习程璋的绘画技法，为今后的瓷上花鸟画再攀高峰奠定了基础。

程意亭以花鸟作为主要创作题材，有着非常高的艺术成就。他的花鸟画擅长工兼写，常以瓷板、四方镶器为装饰载体。其画花鸟，多用勾描填色之法，讲究骨法用笔，线条细润劲挺，工整圆润，刚柔相济。特别是以“钉头鼠尾”描法勾勒的花叶，行笔有繁有简，有粗有细。程意亭绘画所用颜料也很特别，是自己漂研制作，色泽妍丽而不娇媚，在填色时又能轻拂丹青，以薄为贵，呈现出特有的清丽娟秀。他的这件“秋园福伴”瓷板画，既吸收了国画的传统技法，又将工笔与写意融为一体，栩栩如生地描绘出了菊花的艳丽和花鸡的悠闲。观赏此画，让人感到无尽的秋意之美，不禁对纯朴自然的田园生活充满了向往之情。

<div><div><div><div><div></div><div>最新优惠活动</div></div><div><div>攒金豆赢大奖 2020年7月1日 - 2020年9月30日 ,做任务 ,笔笔赢奖乐不停 ,攒金豆 ,周周好礼兑开心</div></div></div><div><div>百年交行 您的财富管理银行</div></div></div></div>							
		资产配置重点产品推荐				保 险 大家久安 19 终身寿险 1 保障性 :高于所交社保 ;2 长期性 ;保险金额每年递增 3.5%至终身 ;3 流动性 ;支持减保 ,支持短期周转投保单贷款(最高可获现金价值的 80%)	
基金申购一折权益 : 2020.7.1 - 2020.12.31 ,交通银行 APP - 基金 - 基金折扣权益活动页、基金详情页、交易规则页、基金购买页、定投签约页等区域领取权益(基金详情页、购买页会显示权益优惠提示)		名称	期限	风险等级	起存金额	预期年化收益/ 业绩比较基准	备注说明
最新优惠活动		定期存款	3 年	1R	1 万元	3.9875%	较央行基准利率上浮 45% 存 100 万元 ,三年总利息 119625 元
		天添息步步盈结构性存款	活期	1R	1 万元	1.0% 3.3%	每日 8:45 - 19:00 可赎回 ,T+0 到账 ,存越久越划算 ,
		稳添息结构性存款	94 天	1R	1 万元	1.48% 3.26%	有 7 天、14 天、67 天等不同期限 ,对应不同利率 (类似产品 ,循环发售)
		交银理财稳享现金添利	活期	2R	1 万元	3.1000%	工作日可赎回 ,T+0 到账
银联云闪付立减活动 :即日起 - 2020.9.30 日 ,在新合作地下商业街 ,用云闪付在指定商户 ,扫交通银行收单二维码支付 ,可享 62 折最高减 25 元。		薪金理财菁品三月	90 天	2R	1 万元	3.6500%	2020 年 8 月 25 日开始计算收益 ,购买费率 0(类似产品 ,循环发售)
		交银理财博享长三角价值投资 3 年封闭式 8 号	1133 天	3R	1000 元	5.0000%	2020 年 9 月 3 日开始计算收益 ,购买费率 0(类似产品 ,循环代销)
						贵 金 属 《传世臻藏》--- 第四套人民币 : 南钞封装、出品 ;尾号相同、全套收藏弥足珍贵 ,配置纪念银 1 枚 ,仅售 1960 元/套	
						黄金投资 金生金 会增长的黄金 ,投资黄金存满 365 天 ,买 50 克得 51 克 ,买 100 克得 102 克。	
风险提示 理财非存款 投资需谨慎。							
交通银行张家界分行营业部 地址 :永定区解放路 188 号 联系电话 :0744 - 8780003							