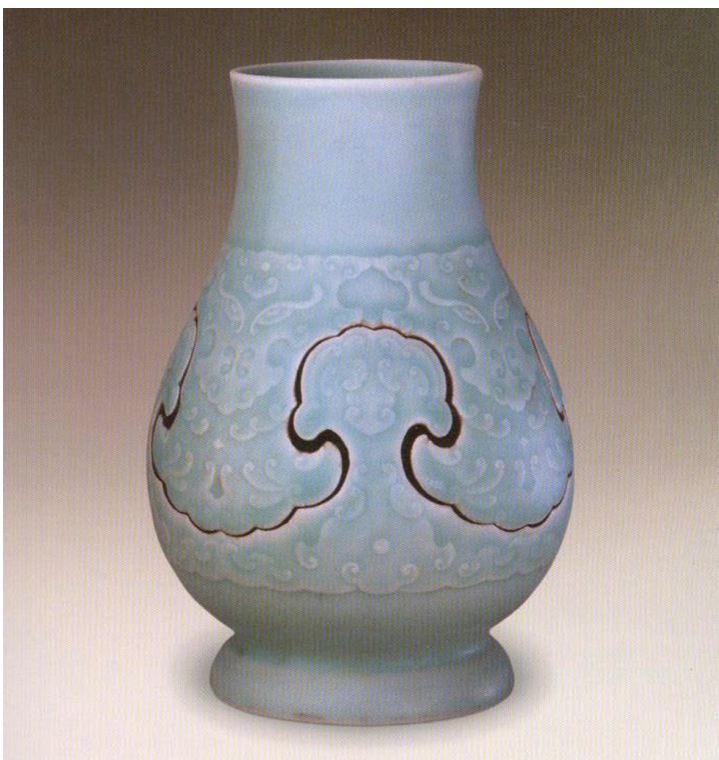




玲珑交泰瓶

王家年



藏友相聚，交流藏识，藏友看到国外有关拍卖交泰瓶的报道，让笔者谈谈有关清代乾隆时期交泰瓶的故事。

交泰瓶是清代流行的一种瓶式，为乾隆时期的特殊制品。器腹中段镂雕成如意头形，套钩回纹或倒、正T形。瓶体上下于纹饰间相互钩套、连为一体，可以活动却不能分开，寓意 天地交泰 国泰民安，乾隆早期御窑厂督陶官唐英刻意制作专供乾隆皇帝玩赏的佳器。

交泰瓶是我国古代制瓷史上设计最精巧、工艺最复杂的制品。传世品极少，国外拍卖的价格超过5亿人民币，同大多数收藏者无缘相见。传世有：黄地青花缠枝莲纹交泰瓶、粉青釉暗花夔纹交泰瓶、

粉彩八卦如意转心交泰瓶等等。

以乾隆景德镇窑粉青釉暗花夔纹交泰瓶为例，此瓶高16厘米，口径6.9厘米，足径8厘米，瓶口微撇，短颈，溜肩，鼓腹，圈足。通体及足内均施粉青釉。腹部中间镂雕成仰覆如意头形，上下两部份互相勾套，既可活动，又不能拆开。如意头形内有凸起的夔纹装饰。足内有青花 大清乾隆年制 六字三行篆书款，现藏北京故宫博物院。

《易经》谓 天地交泰，即天地相交则时运亨通。这种上下两部份交接勾套的器型取 交泰 的吉祥寓意。据清宫档案记载，这类交泰瓶是当时督陶官唐英别出心裁之作，用以讨乾隆帝之欢心。唐

英曾在奏折中称：奴才又新拟得夹层玲珑交泰瓶等共九种，谨恭折送京呈进。其新拟各种系奴才愚昧之见，自行拟造，恐未合适，且工料不无过费，故未敢多造。伏祈皇上教导改正，以便钦遵再行成对烧造。乾隆皇帝见到这些奇巧之作后，未加赞美也未加批评，而是在唐英的奏折上批复：不必照随常瓷器一样多烧，嗣后按节进十数件。

唐英是我国陶瓷史上的一位有着重要贡献的人物，他是画家、诗人、戏剧家，艺术修养很高。雍正、乾隆时期的景德镇御窑有 唐窑 之称，从乾隆二年至乾隆二十三年，他担任御窑厂窑务督理，把毕生精力都贡献给了制瓷艺术。

信用卡使用小技巧

在大家的生活中，可能是你上街时，又或者是你上班的时候，都会遇到信用卡的推销员。有些人用信用卡，知道它确实是给人们的日常生活带来便利，而有些没有用过的朋友，会把它当成坏人 来防着。那信用卡是什么？

你知道什么是信用卡吗？

信用卡，是由信用卡公司或由商业银行对信用合格的消费者发行的信用证明，信用卡持卡人可在一定的规定额度内透支使用。可能使用信用卡的人都知道，在信用卡还款之前还款就可以有一个较长的免息期，虽然信用卡方便了用卡一族的生活，但信用卡需要注意的地方有哪些你都了解吗？一起来了解一下。

第一个方面就是，我们要尽量在每月还款日到来时，全额还款，现在国内征信管控越来越严格，银行在除了考察持卡人的消费情况之外，还会考虑持卡人的偿债能力。如果一旦信用变差，那么在大家使用信用卡时也会有很多限制。所以大家尽量全额还款，实在紧张的话再采用分期还款。

第二，每个持卡人的信用卡在根据自己的信用评级后都有一定的使用额度，有的人使用额度高，有的人额度低很多人希望自己的信用额度提高，可以在自己不够用时可以多用一些，但参照第一条，如果大家不能在还款日全额还款，或者逾期还款都将导致信用的降低。所以我们还是要有个合理的消费习惯。

第三，在还款日还款时，有一个需要注意的点是，大家不要在还款时借款还债，因为小编身边就有这样的朋友，因为冲动消费到了还款日，银行的催款信息就会很频繁。

更有甚者，会有收回分期买的商品和信用卡被停用，然后再去申请其他银行的信用卡来还到期的卡。但你不知道的是，信用信息其实是共通的，久而久之，大多数银行就不再给你申请信用卡了。

所以我们大家在使用卡的过程中，只要记住在还款到期前还款还是享受免息期的；必须要记住的四个信用卡日期是，交易日、银行记账日、账单日和还款日；最重要的是额度，所以大家还是要重视的。

牢记账单日和还款日，不过现在都有提醒，一般情况下是忘不了。如果真的担心忘记的话，建议大家可以在支付宝或者其他地方设置备忘录提醒自己。还有就是千万不能逾期，有的银行有宽限期，但最好在还款日还款。使用要自制，不要过度刷卡，无法还款，形成恶性循环，从而导致自己的信用变差。

日常生活中，可能大家在很多地方都会用到，但还是建议大家适可而止，简单的生活开支、短期拆借、应急使用，就行。

来源：聚富财经

交通银行ETC助您通行无阻

8重优惠等您享！

收费站 ETC 保持车距

设备免费领

ETC设备免费送。

通行费9.5折

高速通行费9.5折
(起止时间以交通部官方公告为准)。

168元通行费

成功申办我行ETC业务绑定借记卡的客户或II类账户尊享168元通行费贴金券礼包，名额有限，先到先得。

通行费刷卡金返还

ETC联名信用卡专享通行费。

新客大礼包

借记卡新客户完成任务，最高可领500元贴金券大礼包。

160元刷卡金

成功申办我行ETC业务绑定已有信用卡(ETC联名信用卡除外)的客户，即可获赠160元通行费刷卡金，名额有限，先到先得。

贴心应急金

绑定借记卡或申请绑定II类账户有机会获得ETC专享同行应急金，最高2000元，为您的出行保驾护航。

加油、购物帮您省

信用卡客户每周五在指定超市，加油站享95折优惠，白金卡可享9折。

活动时间：2019年7月至9月30日
活动范围：交通银行湖南省分行客户
以上均为活动简述，详询交通银行湖南省分行各网点。

立即扫码申办ETC

交 通 银 行
BANK OF COMMUNICATIONS
始于1908 您的财富管家

声明：本版文章内容纯属作者个人观点，仅供投资者参考，不代表本报观点，不构成投资建议。投资者据此操作，风险请自担。

版权说明：本版未署名稿件均来源于网络或自媒体微信平台，无法查到原作者姓名和地址，感谢原作者的辛苦创作，如转载涉及版权等问题，请作者与我们联系，我们将在第一时间处理，谢谢！联系邮箱 349773531@qq.com。

55%

长沙银行个人大额存单利率上浮

长沙银行储蓄存款执行利率表				
个人大额存单20万起，较基准利率上浮55%，3年累计收益高达12.7875%				
期限	个人大额存单利率	较基准上浮	每100万元到期可得利息(元)	较基准多赚利息(元)
1个月	1.672%	-	1393.33	-
3个月	1.705%	55%	4262.5	1512.5
6个月	2.015%	55%	10075	3575
9个月	2.28%	-	17100	-
1年	2.325%	55%	23250	8250
18个月	3.192%	-	47880	-
2年	3.255%	55%	65100	23100
3年	4.2625%	55%	127875	45375
5年	4.2625%	-	213125	-

按月付息大额存单·20万起每月稳享生活费			
期限	按月付息大额存单利率	存50万每月利息	存100万每月利息
2年	3.192%	1330元	2660元
3年	4.18%	1741.67元	3483.33元
5年	4.18%	1741.67元	3483.33元

理财产品，额度有限，先到先得。

BCS 长沙银行
BANK OF CHANGSHA
24小时客户服务热线：0731-96511/40067-96511

• BANK OF CHANGSHA •

存钱来长沙银行准没错

利率再升级

定期储蓄存款利率较基准上浮

45%

50元起存 长沙银行定期储蓄存款利率执行表				
2019年2月1日起				
期限	整存整取定期利率	较基准利率上浮	每10万元到期利息	较基准可多得利息
三个月	1.595%	45%	398.75元	123.75元
半年	1.885%	45%	942.5元	292.5元
一年	2.175%	45%	2175元	675元
二年	3.045%	45%	6090元	1890元
三年	3.9875%	45%	11962.5元	3712.5元
五年	3.9875%	-	19937.5元	-

长沙银行芙蓉储蓄卡全国ATM取款0手续费

BCS 长沙银行
BANK OF CHANGSHA

乐享赢

长沙银行个人结构性存款

享存款安全 获理财收益

- 一万元起存
- 收益有惊喜
- 本金有保障
- 投资期限丰富

100%保证本金

2019年第1期

预期年化利率

3.75%-4.04%

发行时间：2019年7月24日-7月29日
起购金额：1万元 | 期限：365天

购买渠道：e钱庄、网银、微信银行、网点柜台
风险提示：本产品非普通存款，产品有风险，投资需谨慎。

BCS 长沙银行
BANK OF CHANGSHA
股票代码 601577

24小时客户服务热线：0731-96511/40067-96511 | 网址：WWW.BANKOFCHANGSHA.COM

中国移动 China Mobile

高溪村是慈利县二坊坪镇的一个贫困村，该村山高路远、地理环境复杂，给所有电信运营商通信建设都带来了极大难度，导致该村大部分区域至今仍是信息孤岛。

自今年5月份，张家界市移动通信

大暑时节送清凉 情系贫困暖人心

张家界移动慰问一线施工人员及落实一对一帮扶

信分公司成为该村驻村帮扶后盾牵头单位以来，把着力解决该村通信问题当成首要任务抓。认真研究部署、合理安排投资、精准规划设计，因地制宜制定了集移动通信、有线宽带于一体的信息化解决方案，确保该村所有建档立卡户、家家有信号、户户通宽带，打造一个信息化示范村。本

项工程计划新建通信杆路20公里、移动通信基站4个、有线宽带端口200个。目前该项工程正在有序、高效推进。

夏季，气温节节攀升，为了加快该村的信息化通信工程建设，助力精准扶贫脱贫。移动公司工程施工人员冒着高温酷暑，仍然坚守在一线岗

结合。还为一线施工人员带去了清凉解渴的西瓜、防暑饮料和防暑药品，给一线施工人员送上了一份夏日里的清凉。

随后，公司领导及中层干部共20余人分别走访了各自的结对户，详细询问贫困家庭成员的身体、生活、生产状况，以及当前存在的困难和需要

帮助解决的问题，并为他们送上物资、慰问金。

(张家界移动公司综合部)

领先4G 值选移动