

长江学者来我市交流
助力学科发展

2版



校门口地下通道
多年积水得到处理
国光实验学校学生过马路再也不用绕路了

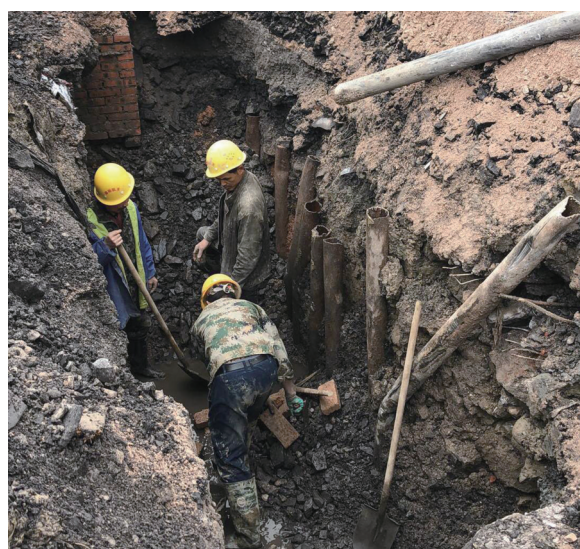
3版



茶农采茶忙

5版

我市15081平战结合人防工程项目二期建设扎实推进 预计10月中旬竣工验收并投入使用



本报讯 日前，记者从张家界15081平战人防工程项目部获悉，我市15081平战结合人防工程项目二期建设自2018年9月10日破土开工以来，经过近7个月的精心施工，已取得阶段性成果，正在稳步扎实地推进各项工作。预计在2019年10月下旬竣工、验收并投入使用。

目前，该项目正在进行主体结构盖挖逆作法施工，已完成主体工程量的40%左右，所有口部已基本形成，市政管沟施工已完成约400米，弱电网采用部分套管预埋及管沟相结合正在同步推进施工。同时还完成了配套停车场的基坑支护、主体结构桩、结构顶板等工作。据了解，该项目在2019年6月完成主体结构施工、市政人行道市

政管沟施工；7月完成广场主体结构施工；6月中旬-8月底完成设备安装工程；8月底-10月中旬完成公共部分装饰装修工程，预计10月下旬将竣工验收并投入使用。

张家界新合作城市地下空间开发有限公司总经理周平章介绍，我市15081平战结合人防工程项目二期位于中心城区，属于单建式平战结合的人防工程，建成后与该工程一期贯通为一体。单建式人防工程是指其上部无坚固性地面建筑物，主要用于人口密度大的地方，便于人口密度极大的区域平时用于经营场所及过街通道、人行通道，实现人车分流，构建中心城区立体交通网络，但战时会转换为人防工程，作为人员掩蔽部、物资库，紧急情况作为救灾避难场所。为缓解我市

的交通压力，该项目在广场附近还设有配套的停车场，面积达7800㎡，分两层，约200个车位，项目总投资约3.9亿元。

总体来看，15081平战结合人防工程项目二期建设与一期建设没有实质性的区别，功能部署还是与之前相同，但在定位方面，一期工程主要属于社区商业区，而二期工程则主要是高端商业区，届时还将实行网络虚拟与实体相结合的运营模式，给部分有需要的群体提供更好的消费场所。同时亮点也不少，整体完工后，还将在广场建设一个3D天幕与三处AR互动场景，使其起到观赏与互动的作用；且有楼梯会设计成音阶，人在上面走时会发出弹钢琴一样的声音。

(下转5版)