

一线天

赵清清



呆阿呆 摄

一线天，是我国名山奇峰中常有的石景，因两壁夹峙，缝隙所见蓝天如一线而得名。张家界有不少一线天奇观，颇有名气的有四例。

其一，位于慈利三官寺土家族乡，名为一线天，是张家界大峡谷景区B线游道的入口处。过了检票口，游客来到的第一个景点即一线天，又叫西天门，像是峡谷迎客打开的大门。向下的台阶陡而逼仄，有种穿越绝壁的感觉。一线天垂直到峡谷底部，步行的游道为700多米，垂直高差为300多米。

其二，位于武陵源核心景区，是杨家界景区内的一个景点。前往乌龙山寨的途中，有两块大石头中间像被劈开似的，留下一道石缝。石缝很窄，最

窄处只能容一人侧身挪过去。稍微胖点的，估计还要收腹才能挤过去。好在这道石缝不是很长，只有数米长。

其三，位于武陵源区宝峰湖景区内。宝峰湖景区最为称奇的四个景点分别是宝峰湖、宝峰飞瀑、鹰窝寨、一线天。穿过水帘瀑，便到双峰夹峙的一线天。高达百余米的石级梯道宽度只能容一人行走，四周浓荫蔽日，开嗓喊一声，回音不绝。

其四，位于慈利县三溶村，是赵家堰库区流水经年冲刷而成的崖缝，地缝全长5公里，垂直深度近200米，最窄处一米来宽。沿着人工修建的游道，一路到处可见流水瀑、滴水瀑、水潭、水池、洞穴等景观。

五雷山

数日前，一次降温降雪，让我们欣赏到了江南二月末，雪花半尺围的绝佳胜景。

雪中春

上周末，听说五雷山上有雪景。一开始，长期住下五雷山脚下的我们，兴致缺缺。开往五雷山途中，车辆稀少，行至半山腰，我们赫然发现，路边有零星洁白的雪。往上望，山顶竟白茫茫的一片。于是下了车，欣然徒步上行。

转了几道弯，雪越来越厚。山上的花树草木、岩石腐土，全都被白色的水晶罩住了。越往上，水晶越来越厚，景致越来越

美。裸露的双手，越来越不听使唤起来。冷风呼呼地往脖子里灌。再往上，雪花稀稀拉拉地飘着。

站在山顶远眺，雪云隘，峰峦集。在这片冰清玉洁的山顶世界里，无论是群草还是山石，无论是茂盛葱绿的植物还是光秃裸露的枝丫，全都包裹着一层

水晶。高大强健的松柏树，像钢铁战士样挺立着。参差不齐的杂树木，被雪压弯了腰，成为一张张引弦待发的冰弓，有些干脆丢卒保车断了枝丫。灌木和杂草则虔诚地匍匐在地。

冰雪深处，山雀清脆的叫声传来。我们闻之心头一紧，这些大自然的小精灵，它们的巢温暖吗？正思忖着，忽闻一阵清香扑来。厚厚的冰雪包裹下，稚嫩的花骨朵儿，淡淡的黄，柔柔的红，不屈不挠地从光秃秃的枝丫里钻了出来，播报着春的消息。

冰雪下，酝酿的是无限精彩。冰雪融化时，五雷山又是草长莺飞，树高兽跃

贴士：

地点：
慈利县五雷山

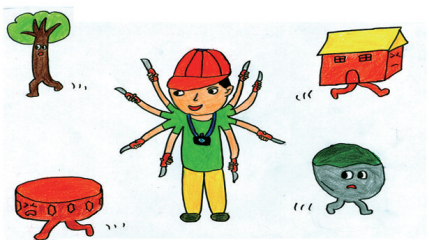
自驾路线：
慈利县城 S306
五雷山牌楼 五雷山

距离：25公里



吴穷 摄

文明旅游 漫画展



《“刻星”来啦》 赵伊然 天津



《逃票》 许正阳 安徽



《轻装上阵》 蓝波 四川